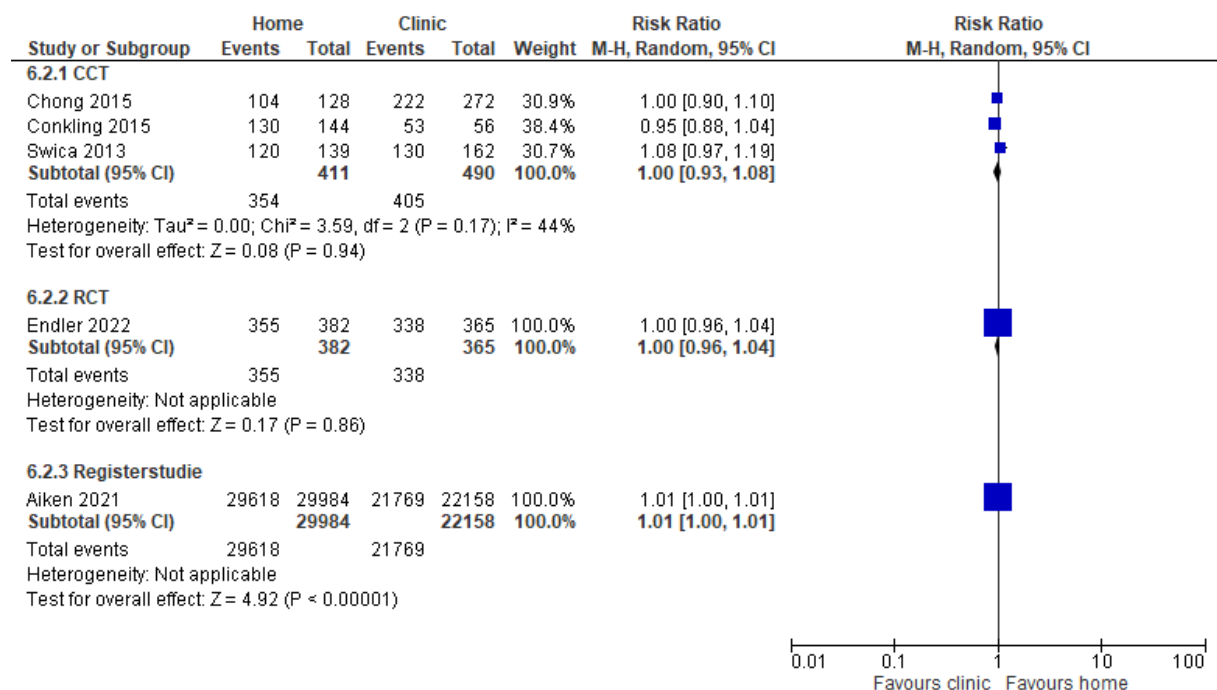


Bilaga 5 Metaanalyser med relativ risk och riskskillnad / Appendix 5 Meta-analyses of risk ratio and risk difference

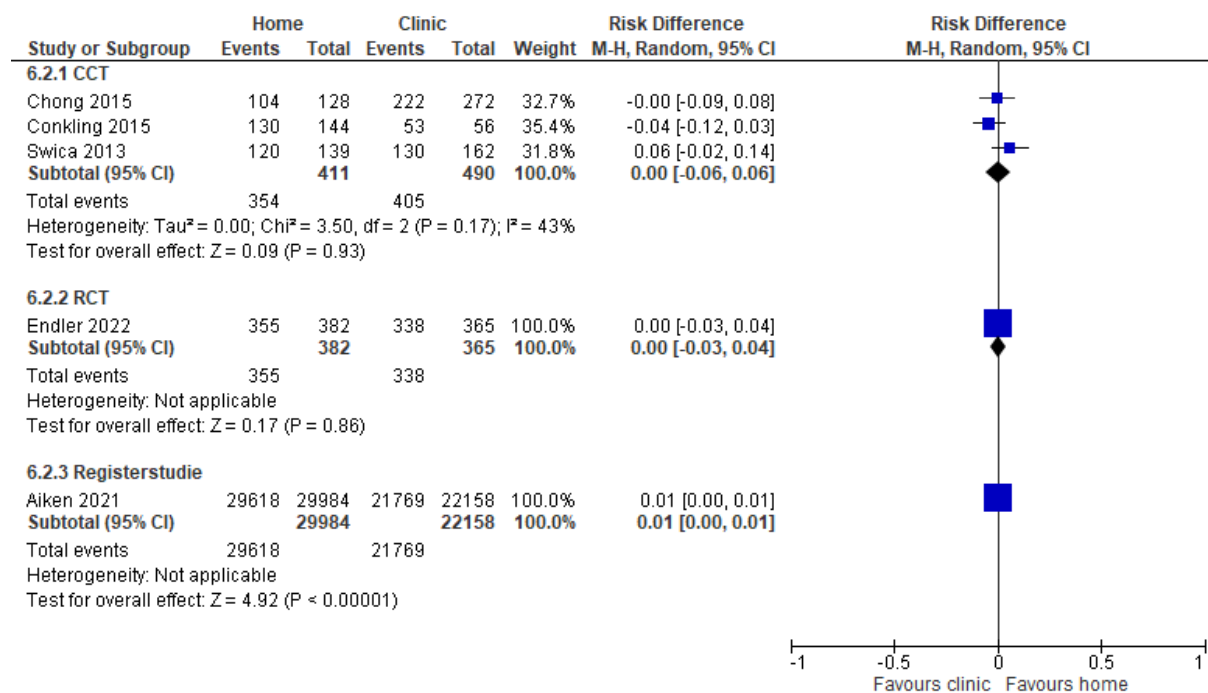
Effektivitet av abortbehandlingen
 Andel kvinnor med komplett abort

Figur 1: Andel kvinnor med komplett abort då mifepriston tagits hemma jämfört med på vårdinrättning. A) Relativ risk B) Riskskillnad

A)



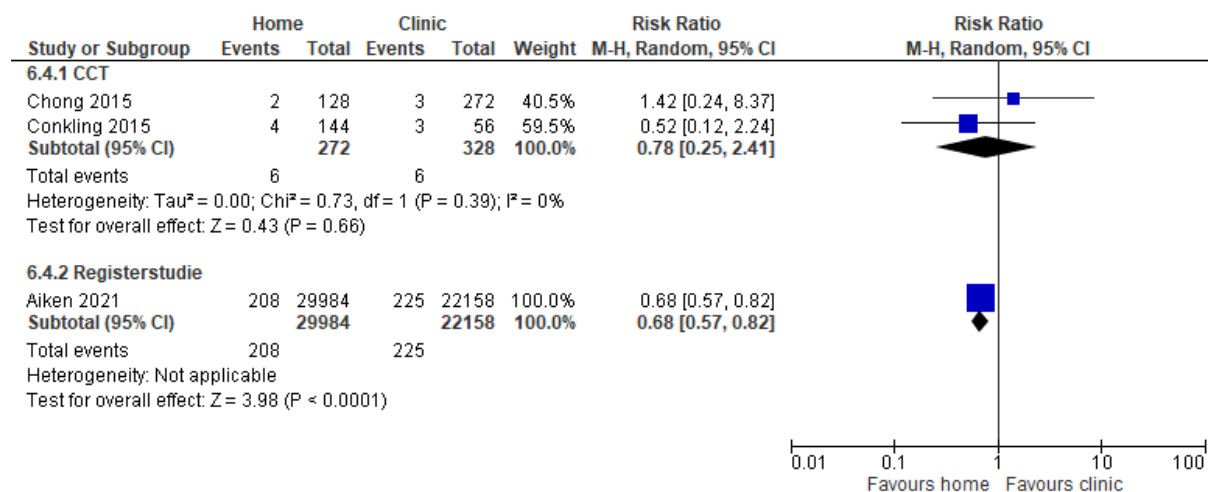
B)



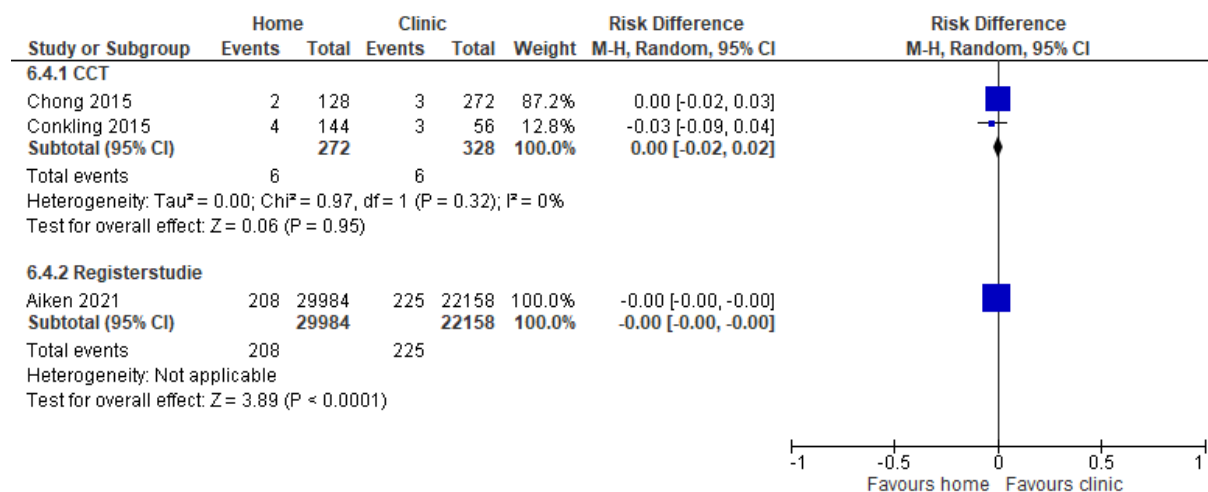
Andel kvinnor med ofullständig abort

Figur 2: Andel kvinnor med ofullständig abort då mifepriston tagits hemma jämfört med på vårdinrättning. A) Relativ risk B) Riskskillnad

A)



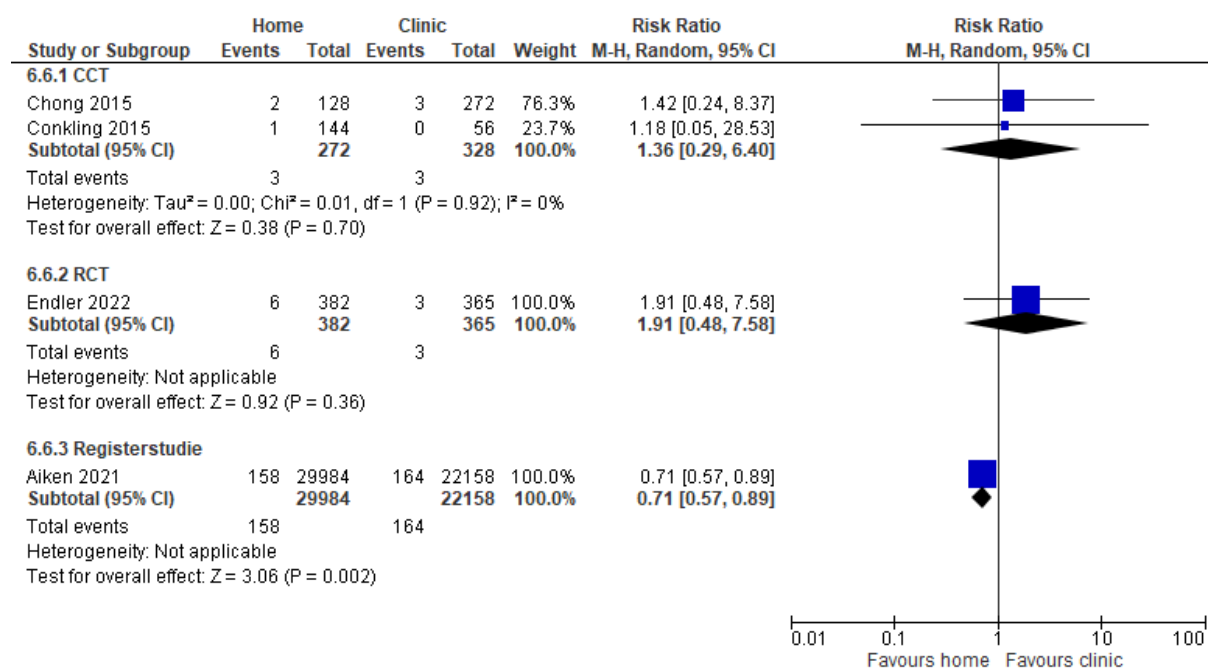
B)



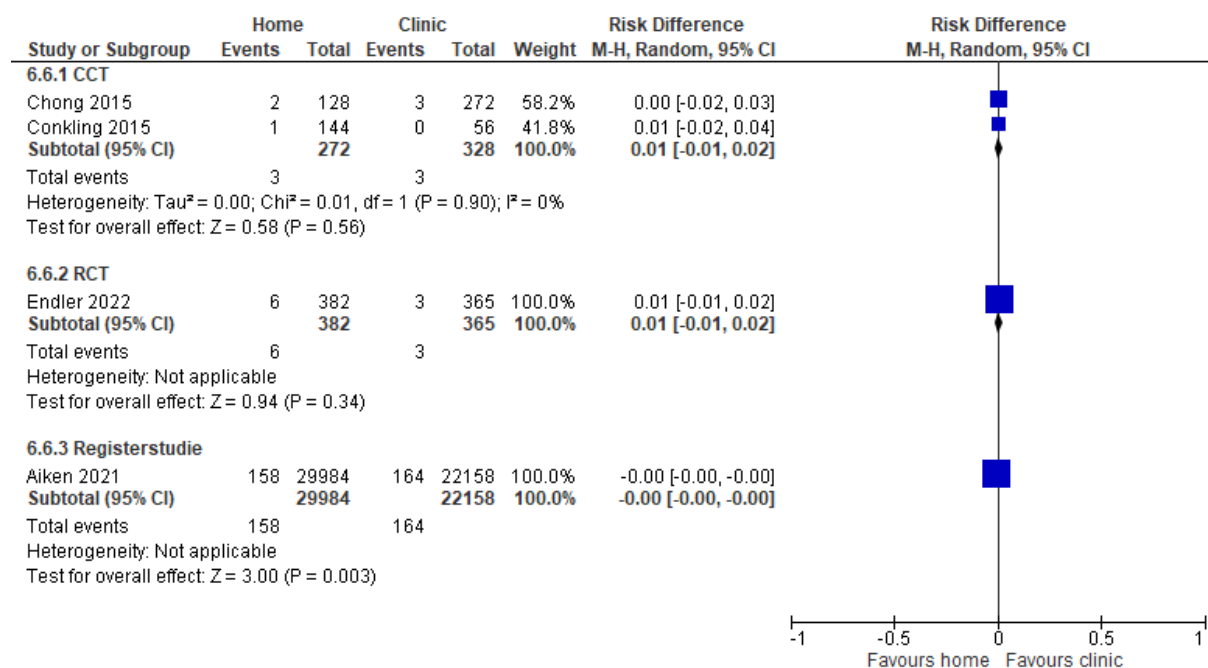
Andel kvinnor med pågående graviditet

Figur 3: Andel kvinnor med pågående graviditet då mifepriston tagits hemma jämfört med på vårdinrättning. A) Relativ risk B) Riskskillnad

A)



B)

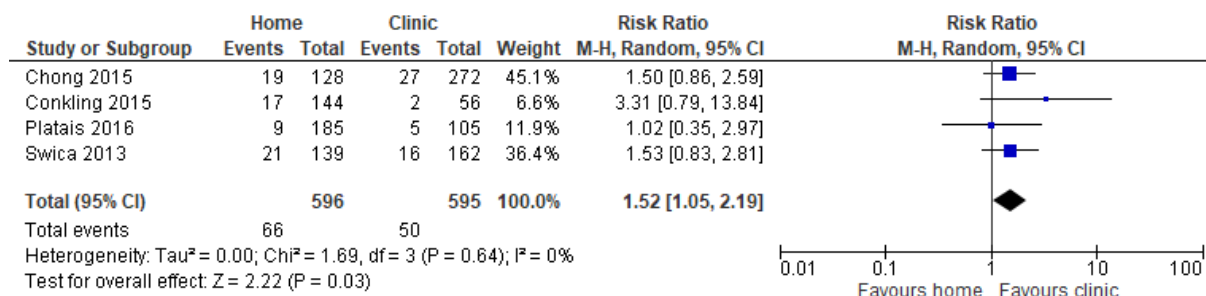


Kontakt med sjukvården

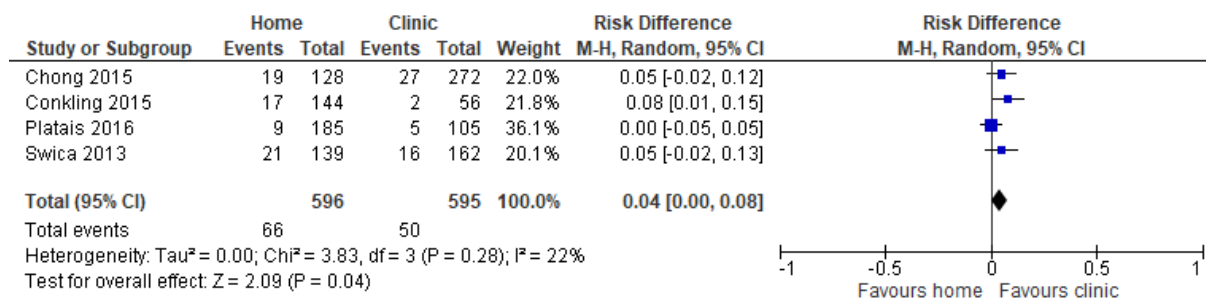
Andel kvinnor som oplanerat kontaktade abortmottagningen via telefon

Figur 4: Andel kvinnor som oplanerat kontaktade abortmottagningen via telefon då mifepriston tagits hemma jämfört med på vårdinrättning. A) Relativ risk B) Riskskillnad

A)



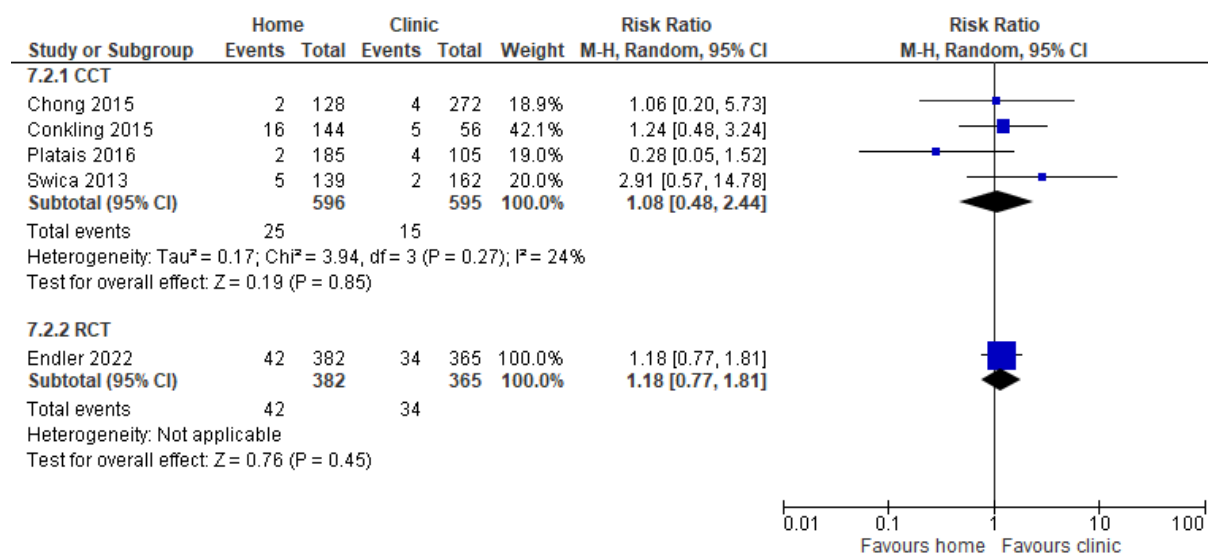
B)



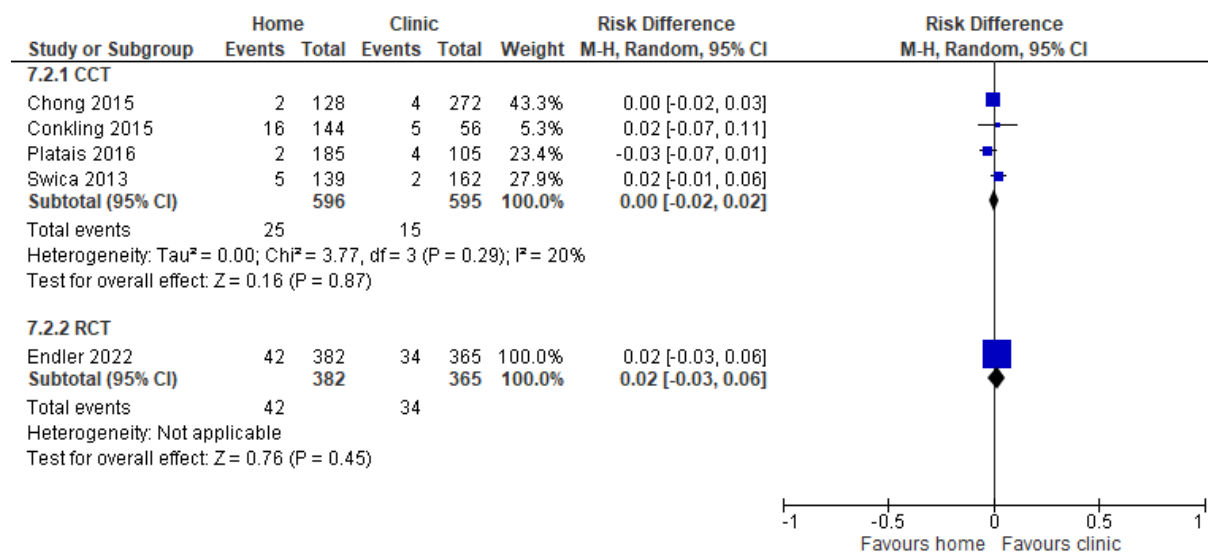
Andel kvinnor som gjorde oplanerade besök i sjukvården

Figur 5: Andel kvinnor som gjorde oplanerade besök i sjukvården då mifepriston tagits hemma jämfört med på vårdinrättning. A) Relativ risk B) Riskskillnad

A)



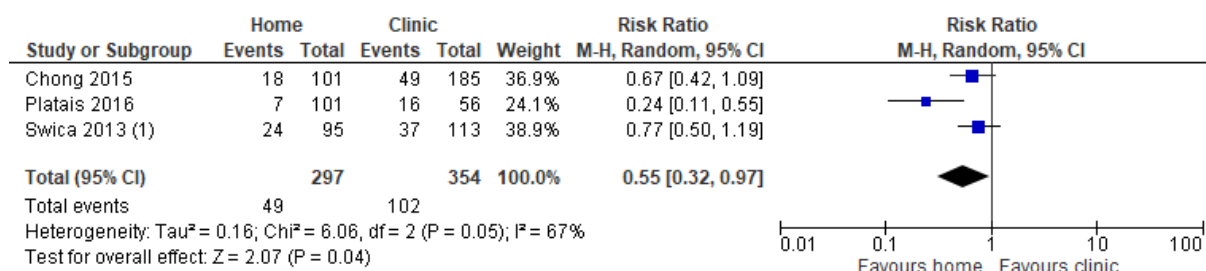
B)



Praktiska konsekvenser av att ta mifepriston hemma
Frånvaro från arbete

Figur 6: Andel kvinnor med arbete som var frånvarande från arbete då mifepriston tagits hemma jämfört med på vårdinrättning. A) Relativ risk B) Riskskillnad

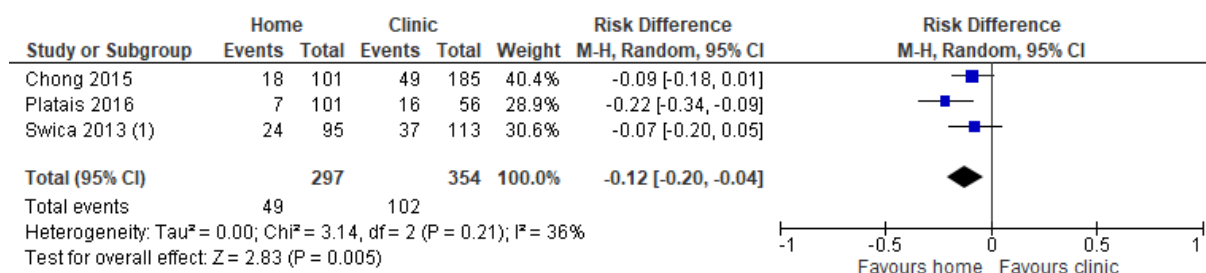
A)



Footnotes

(1) The number that were absent in the control group is uncertain as the percentage given results in 37.4 women.

B)



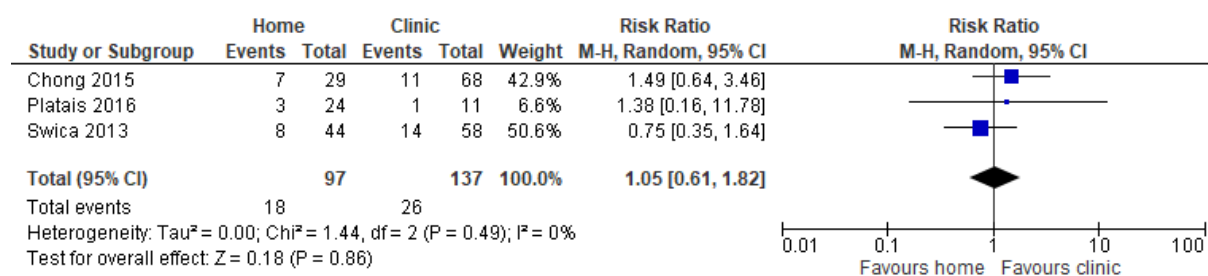
Footnotes

(1) The number that were absent in the control group is uncertain as the percentage given results in 37.4 women.

Frånvaro från skola

Figur 7: Andel kvinnor som gick i skola som var frånvarande från skola då mifepriston tagits hemma jämfört med på vårdinrättning. A) Relativ risk B) Riskskillnad

A)



B)

